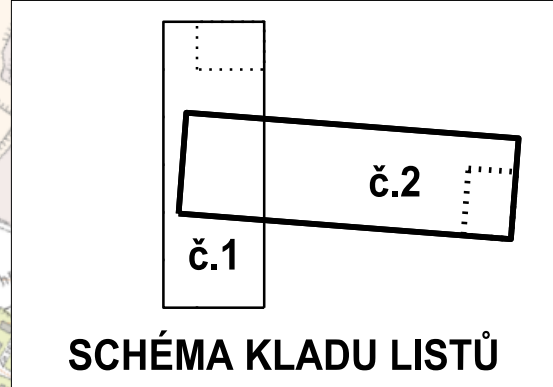
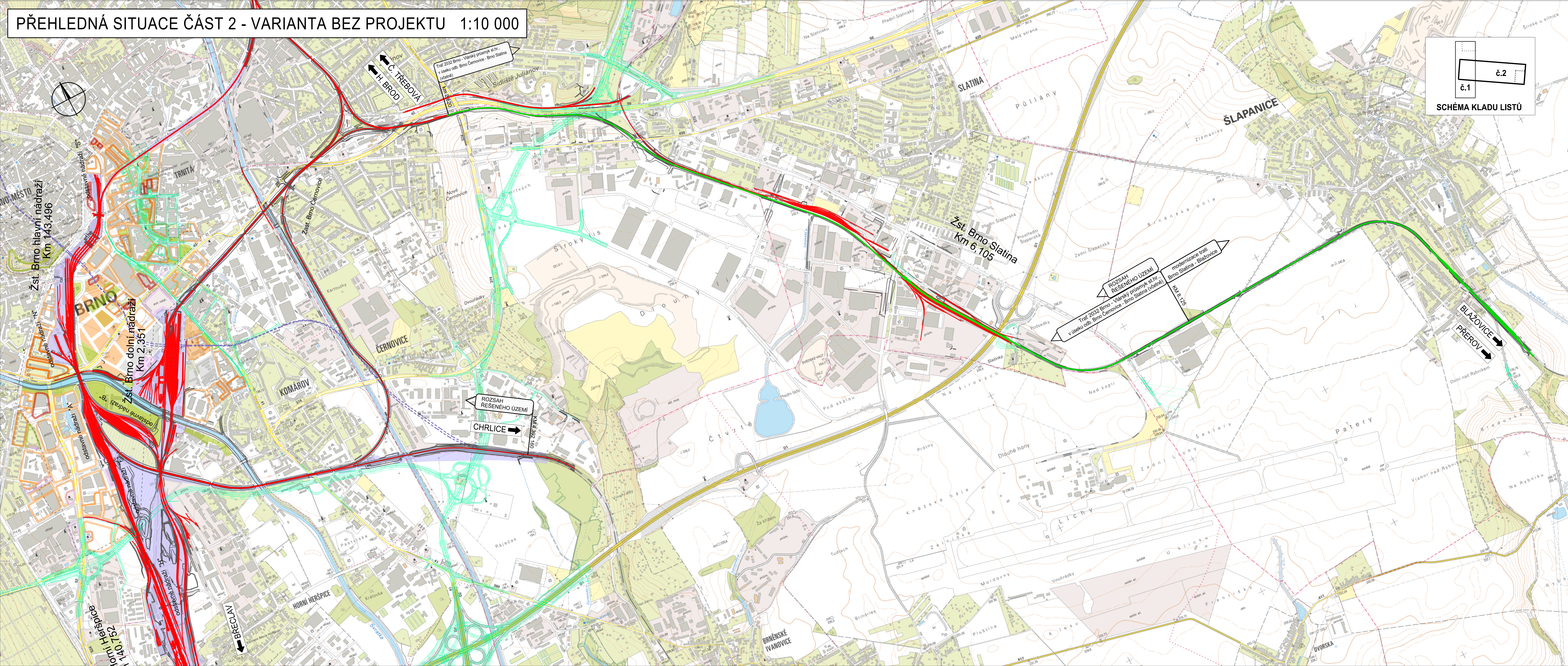


PŘEHLEDNÁ SITUACE ČÁST 2 - VARIANTA BEZ PROJEKTU 1:10 000

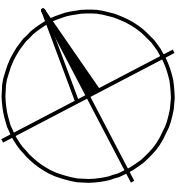


LEGENDA

- koleje var. Bez projektu
- související žel. tratě
- stávající stav
- související stavby (komunikační systém, stavby...)
- stavba SJKD
- rušené tratě, objekty
- označení stanice/zastávky (žlutě zrušení)
- označení stanice/zastávky stávající

LEGENDA HYPOTÉZY URBAN. ŘEŠENÍ

- koncepte
- UPMB
- hypotéza
- plochy rezidenční
- plochy komerční, obchod/kanceláře/služby
- plochy výroby/služby
- plochy veřejné vybavenosti
- plochy dopravy silniční
- plochy dopravy drážní
- plochy zelené
- plochy vodní
- území rozšířeného centra města
- problémy hlukové zátěže bydlení



POZNÁMKY

SOUŘADNICOVÝ SYSTÉM: S-JTSK
VÝŠKOVÝ SYSTÉM: B.p.v.

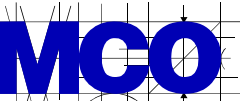


KONEČNÉ PLNĚNÍ

| | | | | | |
|-----------|--|--|-------|-------|-----------------|
| REVIZE Č. | | | DATUM | ZMĚNA | ČÍSLO SOUPRAVY: |
| | | | | | |

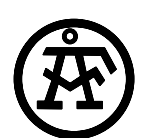


SUDOP BRNO, spol. s r.o.
Kounicova 26
611 36 Brno



MORAVIA CONSULT Olomouc a.s.
LEGIONÁŘSKÁ 1085/8, 779 00 Olomouc

tel.: +420 585 570 444
fax: +420 585 570 412
e-mail: moravia@moravia.cz
http://www.moravia.cz



AF-CITYPLAN s.r.o.

AF-CITYPLAN s.r.o.
Magistrát města Brna
140 00 Praha 4

| | | | |
|---|---|--|--|
| OBJEDNATEL | | SZDC Správa železniční dopravní cesty, státní organizace v zastoupení: SZDC, s.o., Stavební správa východ, Nerudova 1, 772 58 Olomouc | |
| ZHOTOVITEL | Společnost pro "Studii proveditelnosti ŽÚB" - SUDOP Brno spol. s r.o. MORAVIA CONSULT Olomouc a.s., AF-CITYPLAN s.r.o. | JEDNATEL | SUDOP Brno spol. s r.o. ING. JIŘÍ MOLÁŘ |
| HLAVNÍ INŽENÝR PROJEKTU | ING. STANISLAV VÁVRA | G. ŘEDITEL | MORAVIA CONSULT Olomouc a.s. ING. VACLAV KRATOCHVIL |
| ODPOVĚDNÝ PROJEKTANT | NAVRHL. VYPRACOVAL | KONTROLOVAL | |
| ING. LADISLAV DORAZIL | ING. JANA ZÁKOSTELSKÁ | ING. LADISLAV DORAZIL | |
| KRAJ: JIHO-MORAVSKÝ | POVĚŘENÝ OÚ: Magistrát města Brna | OBC: BRNO | |
| "Studie proveditelnosti železničního uzlu Brno" | | ZAK. ČÍSLO MCO | 15 - 023 - 235-SP |
| Díl B1 - Technické řešení dopravní infrastruktury | | ÚČEL | SP |
| Přehledná situace část 2 - varianta Bez projektu | | DATUM | ŘÍJEN 2017 |
| | | FORMÁT | 7 x A4 |
| | | MĚŘÍTKO | 1 : 10 000 |
| | | ČÁST | PŘÍLOHA |
| | | B.1.2.2 | 2 |